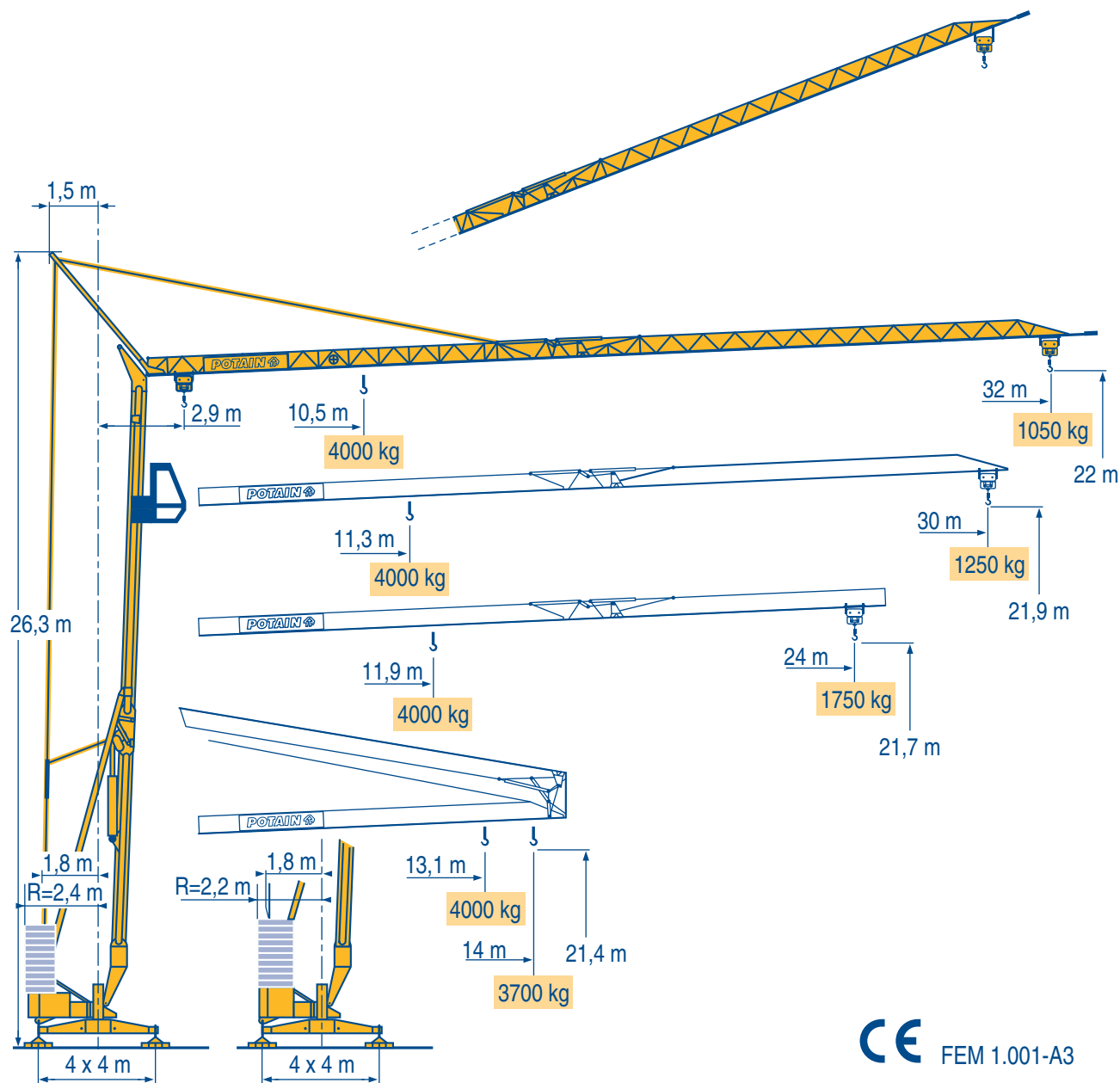


HD 36



Igo
HD
HDM



HDT



GTMR



CITY CRANE



TOPKIT MD
MAXI MD



MAXI TOPKIT



Topless MDT



MR



CE FEM 1.001-A3

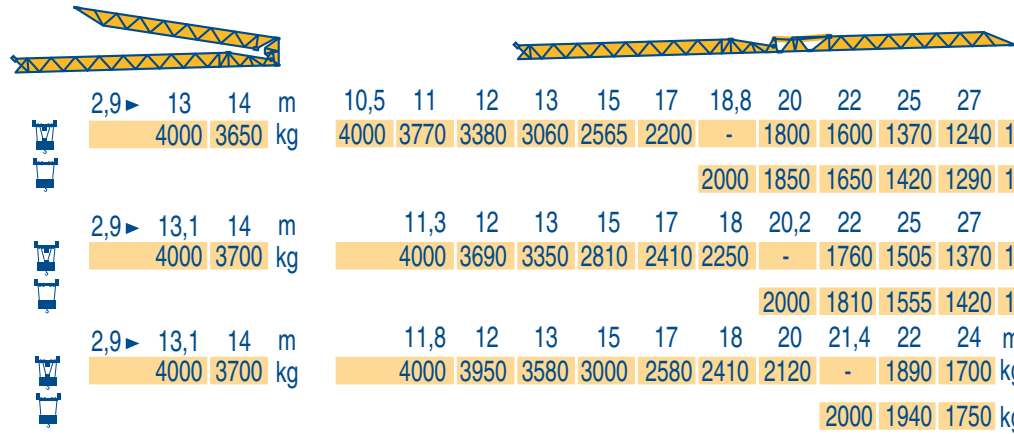


Courbes de charges
Lastkurven

F **Load diagrams**
D **Curvas de cargas**

GB **Curve di carico**
E **负荷曲线**

I
C



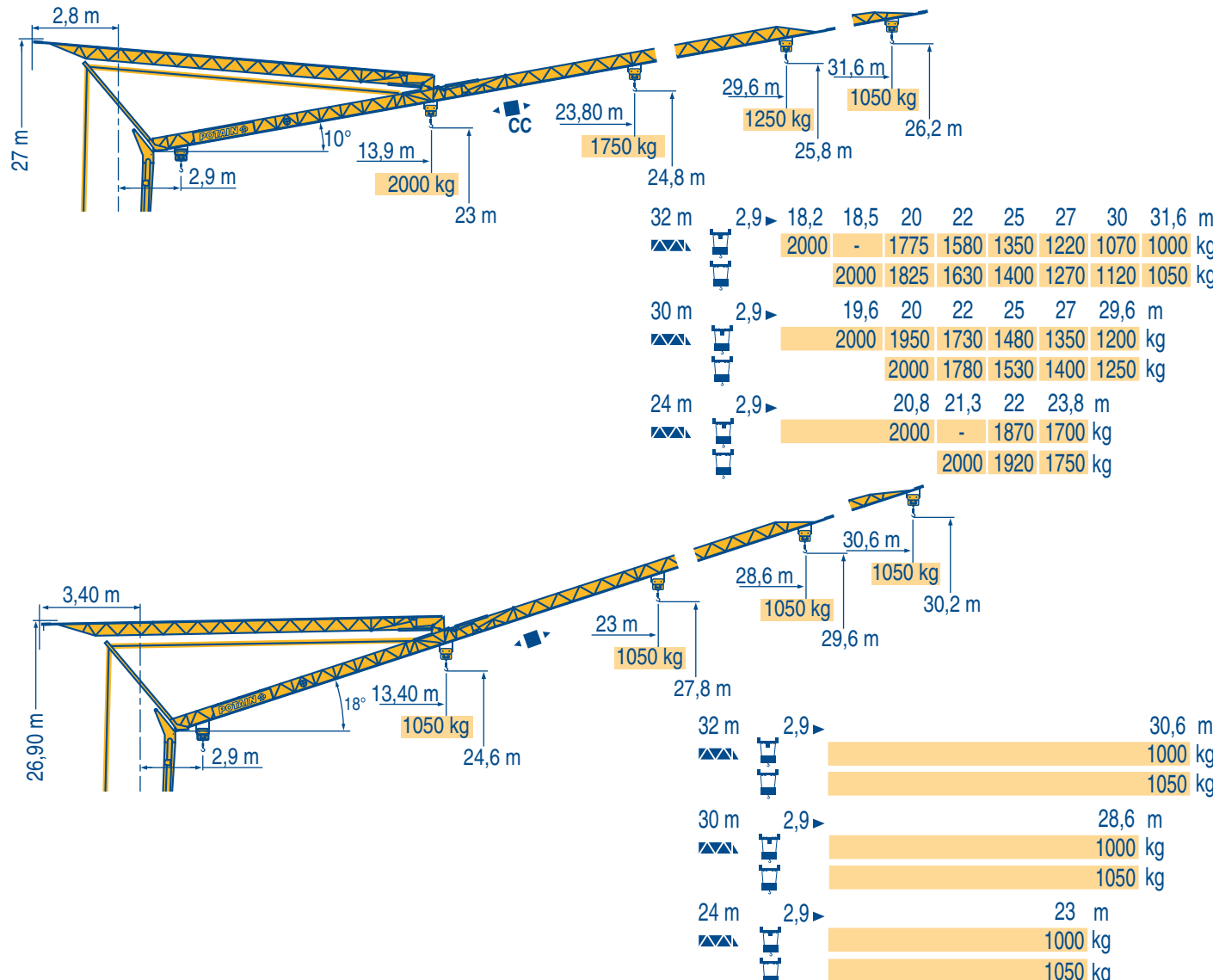
32 m	2,9 ▶ 13 14 m	10,5 11 12 13 15 17 18,8 20 22 25 27 30 32 m	4000 3650 kg	4000 3770 3380 3060 2565 2200 - 1800 1600 1370 1240 1090 1000 kg	2000 1850 1650 1420 1290 1140 1050 kg
30 m	2,9 ▶ 13,1 14 m	11,3 12 13 15 17 18 20,2 22 25 27 30 m	4000 3700 kg	4000 3690 3350 2810 2410 2250 - 1760 1505 1370 1200 kg	2000 1810 1555 1420 1250
24 m	2,9 ▶ 13,1 14 m	11,8 12 13 15 17 18 20 21,4 22 24 m	4000 3700 kg	4000 3950 3580 3000 2580 2410 2120 - 1890 1700 kg	2000 1940 1750 kg

LQH 2

F **Flèche relevée**
D **Ausleger in Steilstellung**

GB **Luffing jib**
E **Flecha izada**

I **Braccio impennato**
C **起升吊臂**



32 m	2,9 ▶ 18,2 18,5 20 22 25 27 30 31,6 m	2000 - 1775 1580 1350 1220 1070 1000 kg	2000 1825 1630 1400 1270 1120 1050 kg
30 m	2,9 ▶ 19,6 20 22 25 27 29,6 m	2000 1950 1730 1480 1350 1200 kg	2000 1780 1530 1400 1250 kg
24 m	2,9 ▶ 20,8 21,3 22 23,8 m	2000 - 1870 1700 kg	2000 1920 1750 kg

32 m	2,9 ▶ 30,6 m	1000 kg	1050 kg
30 m	2,9 ▶ 28,6 m	1000 kg	1050 kg
24 m	2,9 ▶ 23 m	1000 kg	1050 kg

LQH 4

CC Chariot distributeur
Chariot distributeur
et courbes de charges

F Traversing trolley
Traversing trolley
and load diagrams

GB Carrellino distributore
Carrellino distributore
e curve di carico

I

CC Verfahrbare laufkatze
Verfahrbare laufkatze
und lastkurven

D Carro distribuidor
Carro distribuidor
y curvas de cargas

E 变幅小车
变副滑车和
负荷曲线

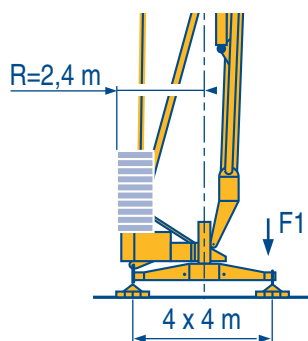
C

**Réactions
Eckdrücke**

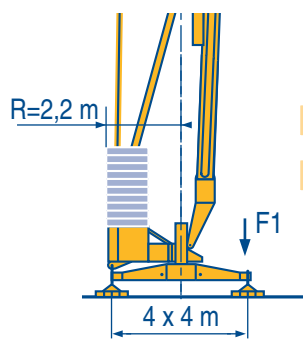
F Reactions
D Reacciones

GB Reazioni
E 反力

I
C



F1 ●21,2 t ■13,9 t
▲ 11,3 t



F1 ●21,6 t ■14,3 t
▲ 11,3 t

LQH 1

● Réactions en service
■ Réactions hors service
▲ A vide sans lest (ni train de transport) avec flèche et hauteur maximum

F Reactions in service
D Reacciones en servicio
E 工作状态下的反应
C 非工作状态下的反应
空载无压重也无运输车有吊臂和最大高度

GB Reazioni in servizio
I Reazioni fuori servizio
A vuoto, senza zavorra (ne assali di trasporto) con braccio massimo e altezza massima

● Reaktionskräfte in Betrieb
■ Reaktionskräfte außer Betrieb
▲ Ohne Last, Ballast (und Transportachse), mit Maximalausleger und Maximalhöhe.

D Reacciones en servicio
E 工作状态下的反应
C 非工作状态下的反应
空载无压重也无运输车有吊臂和最大高度

GB Reazioni in servizio
I Reazioni fuori servizio
A vuoto, senza zavorra (ne assali di trasporto) con braccio massimo e altezza massima

**Mécanismes
Antriebe**

F Mechanisms
D Mecanismos

GB Meccanismi
E 机构

I
C

										ch - PS hp	kW	
▲ ▼	15 LVF 10	m/min	5	27	43	53	2,5	13,5	21,5	26,5	15	11
		kg	2000	2000	1250	1050	4000	4000	2500	2000		
▲ ▼	15 RPC 10 A	m/min	9	27	54		4,5	13,5	27		15	11
		kg	2000	2000	1050		4000	4000	2000			
◀ ▶	3 D2 V5/2	m/min	21 - 42								2,7	2
⦿	RVF 2 30	tr/min U/min rpm	0 → 0,2 → 0,8								1,5	1,1

CEI 38	IEC 38	kVA	
400 V (+6% -10%) 50 Hz		20 kVA	84/534 - 87/405

LQH 3

▲
▼
◀
▶
⦿
Conforme aux directives CEE 84/534 et 87/405 sur le niveau acoustique

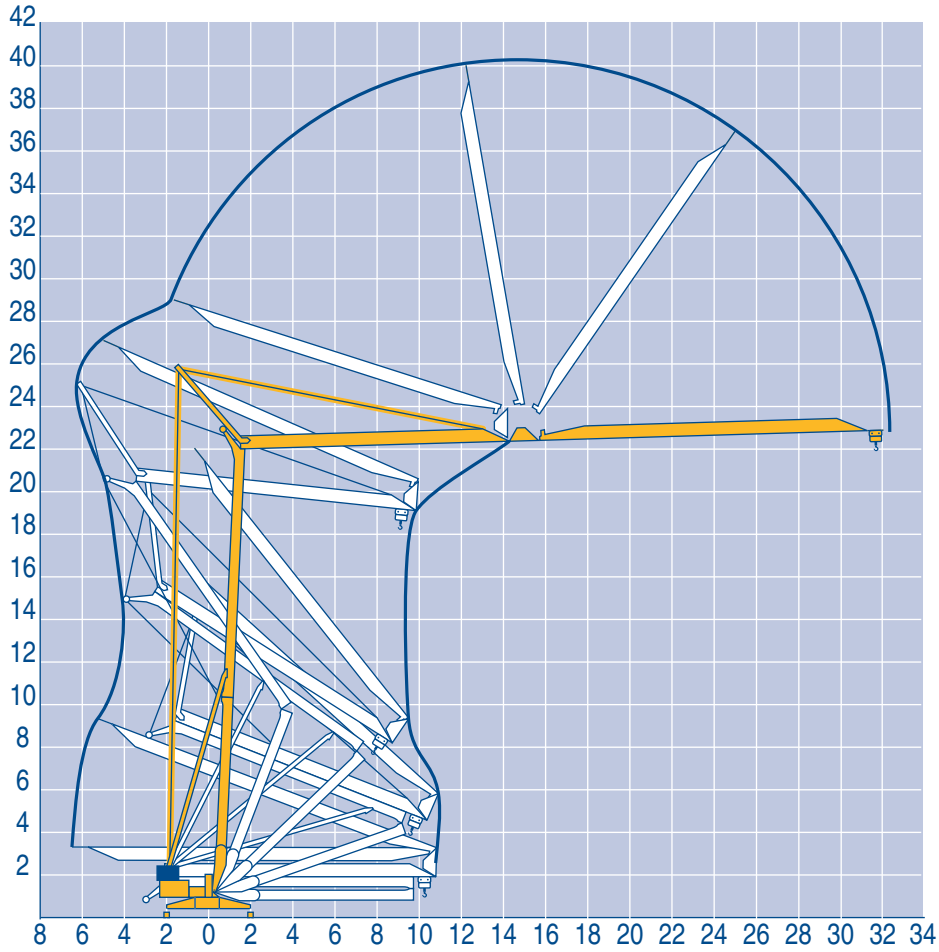
F Hoisting
D Elevación
E 起升
C 变幅
回转
Conforme con las directivas CEE 84/534 y 87/405 sobre el nivel acustico

GB Sollevamento
I Diritribuzione
Rotazione
Conforme alle direttive CEE 84/534 e 87/405 sul livello acustico

▲
▼
◀
▶
⦿
Gemäss EWG-Richtlinien 84/534 und 87/405 für den Schall-Leistungspegel

D Elevación
E 起升
C 变幅
回转
Conforme con las directivas CEE 84/534 y 87/405 sobre el nivel acustico

GB Sollevamento
I Diritribuzione
Rotazione
Conforme alle direttive CEE 84/534 e 87/405 sul livello acustico



修改权在我方

Modifiche riservate

Modificaciones reservadas

Subject to modification

Änderungen vorbehalten

Modifications réservées

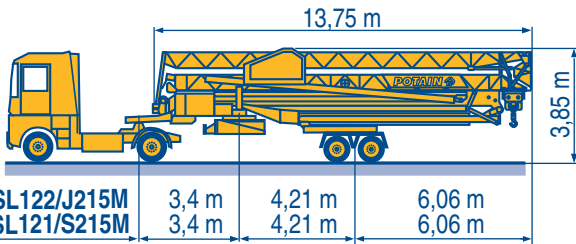
Printed in France

Transport
Transport

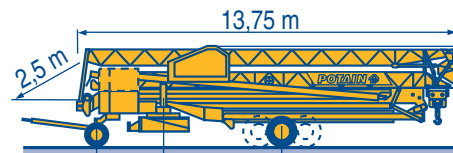
F Transport
D Transporte

GB Trasporto
E 运输

I
C



SL122/J215M	3,4 m	4,21 m	6,06 m
SL121/S215M	3,4 m	4,21 m	6,06 m



DS60/S105	2,4 m	4,1 m	6,17 m	H
DS80/J100	2,4 m	4,1 m	6,17 m	3,30/3,45 m
DJ126M/S105	2,5 m	4,52 m	5,75 m	3,45 m
DJ126M/S215M	3,3 m	4,21 m	6,06 m	3,9 m
CJ125M/J215M	3,3 m	4,21 m	6,06 m	3,9 m

SL122/J215M

SL121/S215M

CJ125M/J215M

DJ126M/S215M

DJ126M/S105

DS60/S105

DS80/J100 ○

○ Chantier

F Site

GB Cantiere

I

○ Baustelle

D Obra

E 工地运输

C



18.Rue de Charbonnières, B.P. 173
F-69132 ECULLY Cedex
Tél. (33)04.72.18.20.20
Fax (33)04.72.18.20.00
http://www.potain.com
E-mail : mkt@potain.fr

HD 36

Copyright.Reproduction interdite © POTAIN 1999

Deutschland

POTAIN GmbH

Tel : 06.105.704.0

Italia

POTAIN S.p.A.

Tel : 0.331.49.33.11

Singapore

POTAIN PTE LTD

Courtesy of Crane Market

Realisation HeadLines