
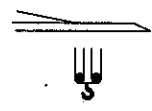


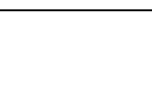

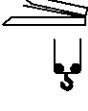
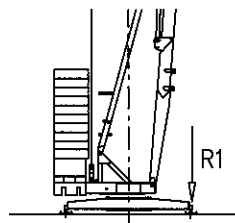


GRU A MONTAGGIO RAPIDO  
 GRUE A MONTAGE RAPIDE  
 GRUA DE RAPIDO MONTAJE  
 GRUA DE MONTAGEM RAPIDA  
 QUICK SELFERECTING CRANE  
 HYDRAULISCHER SCHNELLMONTAGEKRAN

Curve di carico – Courbes de charges – Load diagrams – LastKurven – Curvas de cargas

	3	25	29	m	OP	3	25	29	m				
	800	800	800	kg		1000	1000	1000	kg				
	3	10	12	14	16	18	20	22	24	26	28	30	m
	4000	4000	3160	2600	2200	1900	1670	1480	1320	1200	1090	1000	kg
	3	10.8	12	14	16	18	20	22	24	25	m		
	4000	4000	3480	2870	2430	2100	1840	1640	1470	1400	kg		
	3	17.6	18	20	22	24	26	28	30	m			
	2000	2000	1950	1720	1530	1380	1250	1140	1050	kg			
	3	19.1	20	22	24	25	m						
	2000	2000	1890	1690	1520	1450	kg						
	3	15	16	18	20	22	24	26	28	30	m		
	2500	2500	2300	1950	1720	1530	1380	1250	1140	1050	kg		
	3	15	19.1	20	22	24	25	m					
	2500	2500	2000	1890	1690	1520	1450	kg					
	3	10	14	m		3	14	m					
	4000	4000	2600	kg		2000	2000	kg					

Reazioni – Reactions – Réactions – Eckdrücke – Reacciones

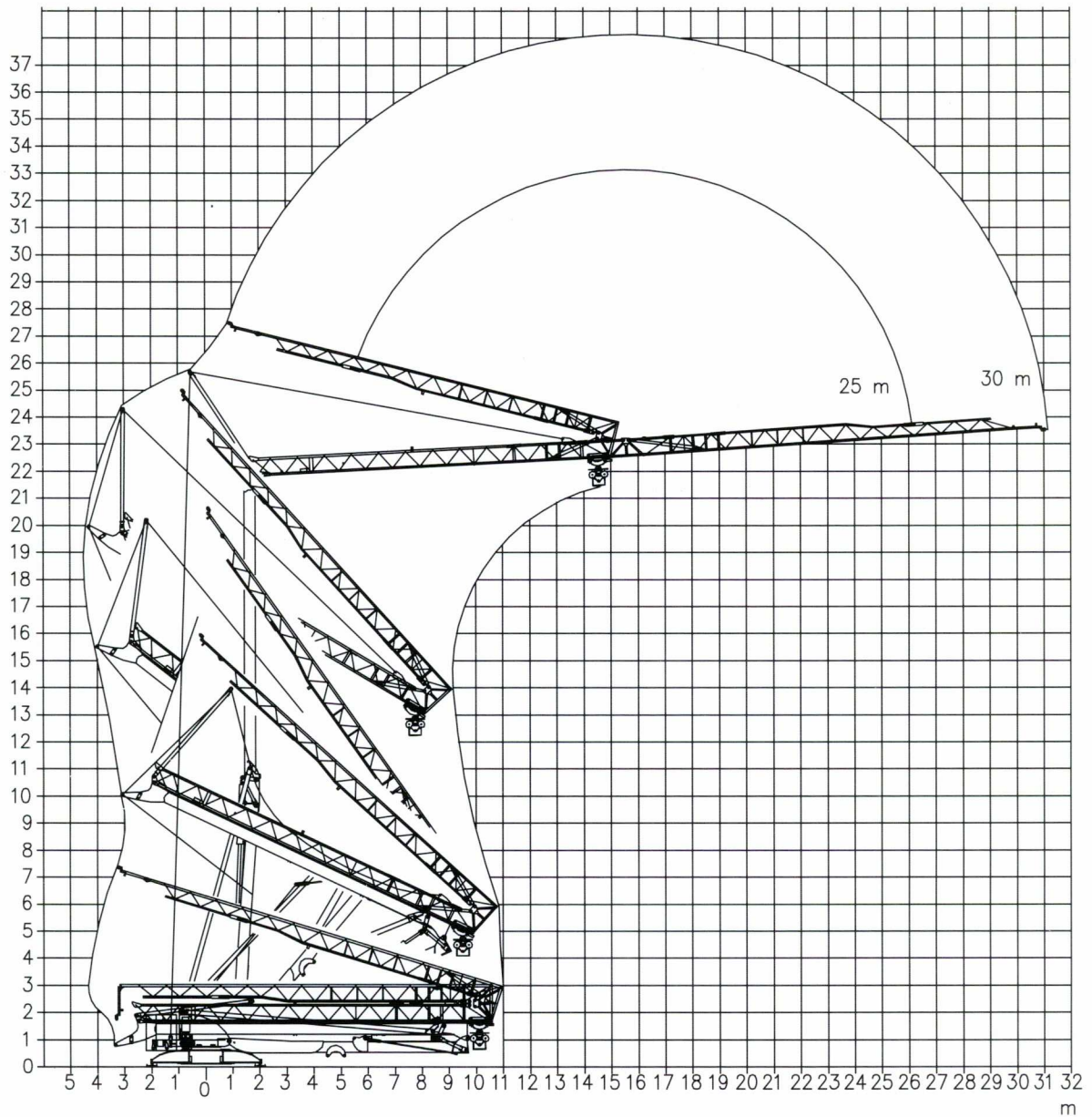


R1 ● 20 t ■ 11.5 t

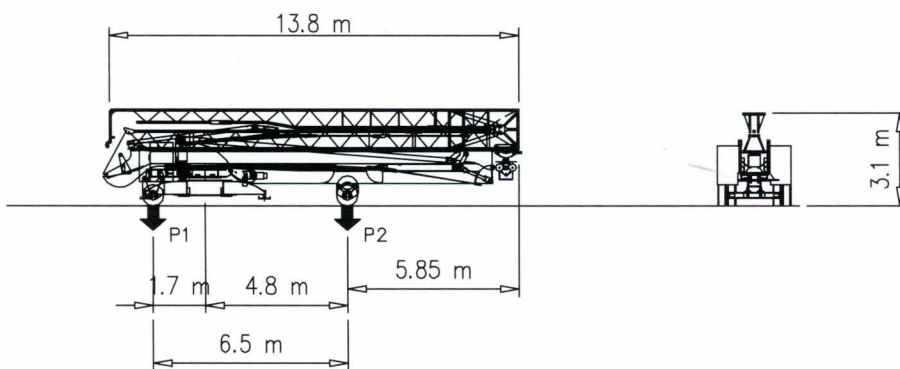
▲ 10.5 t ○ 22.5 t

- |                               |                                       |                                      |
|-------------------------------|---------------------------------------|--------------------------------------|
| ● Reazioni in servizio        | ● Reactions in service                | ● Réactions en service               |
| ■ Reazioni fuori servizio     | ■ Reactions out of service            | ■ Réactions hors service             |
| ▲ Peso della gru senza assali | ▲ Dead weight without transport axles | ▲ Poids de construction sans essieux |
| ○ Peso zavorra rotante        | ○ Ballast weight                      | ○ Poids du lest                      |
- 
- |  |  |   |
|--|--|---|
| ● Reaktionskräfte in betrieb               | ● Reacciones en servicio                 | ● Em serviço                              |
| ■ Reaktionskräfte außer betrieb            | ■ Reacciones fuera de servicio           | ■ Fora de serviço                         |
| ▲ Konstruktionsgewicht ohne transportachse | ▲ Peso de la grua sin tren de transporte | ▲ Peso de la grua sem carro de transporte |
| ○ Ballastgewicht                           | ○ Peso de lastre                         | ○ Peso de lastre rotativo                 |

Montaggio – Montage – Erection – Montage – Montaje



Trasporto – Transport – Transport – Transport – Transporte



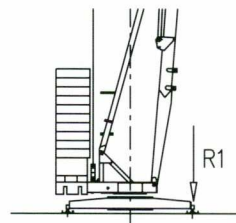
P1	Kg	7000
P2	Kg	10000
Ptot	Kg	17000



Curve di carico – Courbes de charges – Load diagrams – LastKurven – Curvas de cargas

	3    25    29    m	OP	3    25    29    m
	800   800   800   kg		1000   1000   1000   kg
	3    10    12    14    16    18    20    22    24    26    28    30    m		4000   4000   3160   2600   2200   1900   1670   1480   1320   1200   1090   1000   kg
	3    10.8    12    14    16    18    20    22    24    25    m		4000   4000   3480   2870   2430   2100   1840   1640   1470   1400   kg
	3    17.6    18    20    22    24    26    28    30    m		2000   2000   1950   1720   1530   1380   1250   1140   1050   kg
	3    19.1    20    22    24    25    m		2000   2000   1890   1690   1520   1450   kg
	3    15    16    18    20    22    24    26    28    30    m		2500   2500   2300   1950   1720   1530   1380   1250   1140   1050   kg
	3    15    19.1    20    22    24    25    m		2500   2500   2000   1890   1690   1520   1450   kg
	3    10    14    m		3    14    m
	4000   4000   2600   kg		2000   2000   kg

Reazioni – Reactions – Réactions – Eckdrücke – Reacciones



R1 ● 20 t ■ 11.5 t

▲ 10.5 t ○ 22.5 t

- |                               |                                       |                                      |
|-------------------------------|---------------------------------------|--------------------------------------|
| ● Reazioni in servizio        | ● Reactions in service                | ● Réactions en service               |
| ■ Reazioni fuori servizio     | ■ Reactions out of service            | ■ Réactions hors service             |
| ▲ Peso della gru senza assali | ▲ Dead weight without transport axles | ▲ Poids de construction sans essieux |
| ○ Peso zavorra rotante        | ○ Ballast weight                      | ○ Poids du lest                      |
- 
- |  |  |   |
|--|--|---|
| ● Reaktionskräfte in betrieb               | ● Reacciones en servicio                 | ● Em serviço                              |
| ■ Reaktionskräfte außer betrieb            | ■ Reacciones fuera de servicio           | ■ Fora de serviço                         |
| ▲ Konstruktionsgewicht ohne transportachse | ▲ Peso de la grua sin tren de transporte | ▲ Peso de la grua sem carro de transporte |
| ○ Ballastgewicht                           | ○ Peso de lastre                         | ○ Peso de lastre rotativo                 |